



あつぎこどもの森クラブ



くぬぎ便り

2016年7月10日

創刊号



創刊に寄せて



あつぎこどもの森クラブ会報「くぬぎ便り」の創刊、誠に
おめでとうございます。会員の皆様におかれましては、
あつぎこどもの森公園の運営に多大なる御尽力を賜り、
心よりお礼申し上げます。

あつぎこどもの森公園は、将来を担う子どもたちが豊かな
自然とふれあい、遊んで学んで元気になれる自然体験活動の
新たな拠点として整備しました。里山の生物多様性を保全し
ていくとともに、その大切さを体験の中から学べるさまざま
なイベントを実施。子どもから大人までが自然の素晴らしさ
を実感しながら楽しめる公園として、来園の皆様から御好評
をいただいております。会員の皆様には、これからも施設を
効果的に運営していただき、より魅力あふれる公園づくりに

御協力を賜りますようお願い申し上げます。

結びに、会報の創刊を契機に貴クラブの活動がますます発展されますとともに、会員の
皆様の更なる御活躍と御健勝を心よりお祈り申し上げまして、お祝い
のごあいさつとさせていただきます。

平成28年7月吉日

厚木市長 小林 常良



公園憲章

私たち厚木市民は、『あつぎこどもの森公園』において、多くの生き物に恵まれた自然環境や
里山の文化などの資源を守り、いかしながら、遊んで学んで元気になれる自然体験活動
を通じてたくましい子どもたちを育てる取組を推進するため、この憲章を定めます。

1. 私たちは、厚木市の生き物にとって重要な場所である『あつぎこどもの森公園』の
自然環境を守り、育て、その大切さを伝えます。
2. 私たちは、里山の自然環境の特性をいかした様々な体験の機会を
子どもたちに提供し、生きる力を育みます。
3. 私たちは、里山で継承されてきた農業や暮らしの知恵を伝承し、新たな里山の文化を育てます。



冒険プロジェクト活動報告

冒険学校の約束；子供達が「やってみたいこと」を自分で選び、自分のやり方で自由に遊ぶことのできる「冒険遊び場」です。「自分の責任で自由に遊ぶ」という考え方を基本にしています。そうしないと禁止することが多くて「わくわくする楽しい遊び」ができなくなります。そこで次のことを理解した上で参加ください。

- ①「自己責任」；弁当と怪我は自分持ち。
- ②「いじめ反対」；自分がされたいやなことは他人にはしない。
- ③笑顔で楽しく遊びましょう。



こんなに振られてもへっちゃら



スラックラインはこどもの
バランス感覚を鍛えます。



お絵かき秘密基地



デイキャンプ



竹筒ご飯(5月)



そうめん流し(8月予定)



ドラム缶でピザ焼き5月実施、9月にも予定

★イベントの実施内容はホームページなどで確認してお出かけください。



自然プロジェクト活動報告



こどもの森公園の里山には何十年も人手が入らず、農薬を使う事も無かったので、
タイムカプセルのように昔の自然が残っています。
復活させた田んぼには、今では少なくなった生物が帰ってきました。



毎月開催の自然観察会では、先生と一緒に空中回廊や園路を歩きます。
珍しい生き物を先生に教えてもらえるので、
聞こえなかった生き物の声が聞こえ、見えなかった生き物が見えてきます。



「あつぎこどもの森自然塾」では、外来生物の対策や動植物の調査を行っています。
生き物好きな小学生高学年、中高生の部活動も大歓迎。もちろん大人も楽しいですよ。

自然観察会の日程 毎回 9:30~11:00 同じ日の 11時から自然塾開催

7月16日(土) 樹液に集まる虫

8月20日(土) 夏の虫 セミの抜けがら探し

9月17日(土) 秋の花

10月15日(土) くつつき虫のしくみ



約束；採った生き物は逃がす、外から生き物を持ち込まない。

あつぎ
こどもの森
クラブ
会員募集中

正会員：クラブの企画・運営・イベントに参加をしたい人（年会費 1500 円）

利用会員：クラブのイベントに参加したい人（年会費 500 円）

* 家族のお一人が正会員、もしくは利用会員になれば、
2 親等内の家族もイベントに参加できます。

賛助会員：クラブを援助する個人・団体（年会費一口 5000 円以上）



農業プロジェクト活動報告



6月18日には
3月12日の
オープン時に
植付けたジャガイモ
掘りを行い、
多くの家族で
にぎわいました。

昭和40年代まで耕作され、その後長い間耕作されていなかった谷戸田を復活して、様々な生き物が生息する環境を蘇らせるとともに、土に触れることができる機会を提供し、子どもたちの豊かな感性を育てていきます。

昨年1年間の試行期間には稲を植えた田には多くのトンボが舞い、珍しい水生植物が長い眠りから目を覚まし現れました。稲株にはカヤネズミの営巣も多数確認されました。

残念ながら昨年は人為的と思われる外来生物アフリカツメガエルの進入があり、現在も駆除作業と監視を同時に行っています。今年、3枚の田んぼに稲を植えました。無農薬で栽培したコシヒカリ、喜寿もちが収穫できるのは9月下旬。秋の収穫が楽しみです。



今後の予定

決定次第ホームページでお知らせします。

- 7月下旬 枝豆収穫
- 8月上旬 出穂観察
- 8月下旬 冬野菜の種まき
- 9月下旬 稲刈りと掛け干し
- 10月中旬 脱穀・粳すり



あつぎこどもの森クラブ

発行：2016年7月10日 創刊号
発行責任者：あつぎこどもの森クラブ
会長 長岡 恂



神奈川県厚木市中荻野916-2（管理棟）

TEL046-210-3433

<https://atsugikodomonomori.com/club/>

たいけん 体験イベント 日程表 についていひょう

7月

*日程・内容は天候などの影響で、直前に変更になる場合があります。
ホームページなどで確認してください。

●10日(日) ぼうけんあそびば
冒険遊び場

つく た
作って食べよう! カートンドッグ

なか あらった ぎゅうにゅう さんか
中を洗った1Lの牛乳パックを、参加
にんずうぶんじさん
人数分持参ください。)



げじゅん えだまめしゅうかく
●下旬 枝豆収穫



●16日(土) じゅえき あつ むし かんさつ
樹液に集まる虫の観察

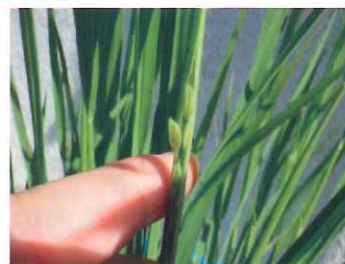


8月

じょうじゅん しゅつすいかんさつ
●月上旬 出穂観察

で いなほ かんさつ
(出てくる稲穂を観察しよう。)

げじゅん ふゆやさい たねまき
●下旬 冬野菜の種まき



●7日(日) なが ぼうけんあそびば
ソーメン流し・冒険遊び場

●20日(土) なつ むし せみ むけがら
夏の虫・蝉の抜け殻さがし

あつぎこどもの森クラブ 電話: 046-210-3433 受付時間: 4月~9月 9:00~17:00

メール: info@atsugikodomonomori.com HP: <https://atsugikodomonomori.com/>

*体験プログラムの日程等詳細については、ホームページをご覧ください。

あつぎこどもの森クラブ もり

9月

● 3日 (土) やがい 野外



● 17日 (土) きせつ 季節の観察会 かんさつかい 秋の花 あきはな



● 下旬 げじゆん 稲刈りと掛け干し いねかり かけほし



にっぺい ないよう てんこう えいきょう ちよくぜん へんこう ばあい
 *日程・内容は天候などの影響で、直前に変更になる場合があります。
かくにん
 ホームページなどで確認してください。

今後の予定 (*天候により、予定を変更することがあります。)

月	里山自然	農業	冒険 (冒険遊び場は毎月実施)
10月	15日 (土) 季節の観察会 くつつき虫のしくみ	中旬 脱穀 もみすり	9日 (日) おにぎり体験
11月	19日 (土) 季節の観察会 紅葉の色を楽しもう	中旬 収穫祭 餅つき	13日 (日) ピザ焼き体験
12月	17日 (土) 季節の観察会 動物の生活 証拠探し	冬野菜収穫	11日 (日) 餅つき大会
1月	21日 (土) 季節の観察会 冬の野鳥	落ち葉かき・たい肥作り	8日 (日) 焼き芋体験
2月	18日 (土) 季節の観察 冬芽の観察		12日 (日) 野外ピザ体験
3月	18日 (土) 季節の観察 春を見つけよう	ジャガイモの作付	12日 (日) マシュマロ・ ウインナー焼き体験

公共交通機関ご利用の場合

小田急小田原線「本厚木駅」下車
北口または厚木バスセンターから
バス約30分

自家用車をご利用の場合

駐車場：無料

ナビをご利用の方は「荻野運動公園」で検索

