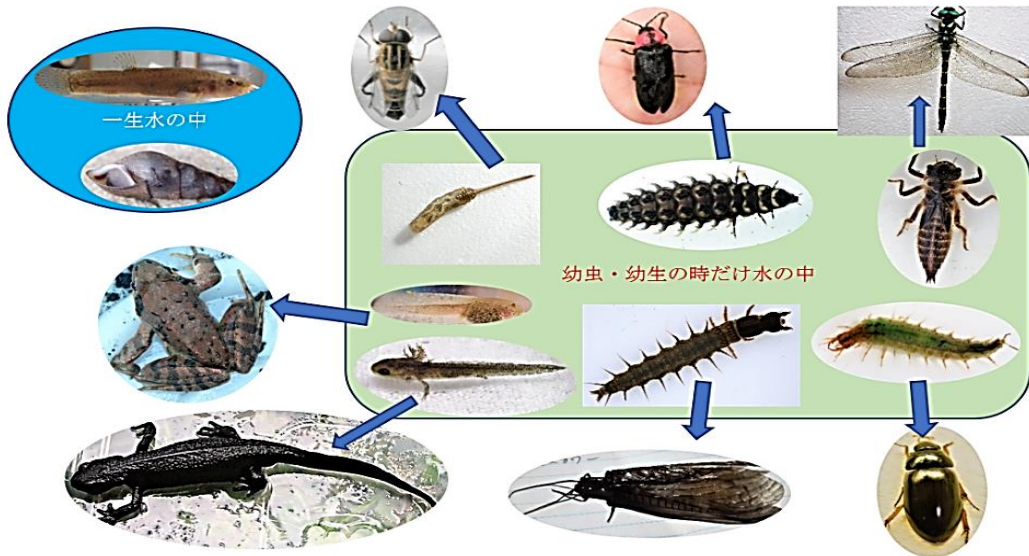


水辺の生き物(水の中やその周辺の生き物)をつかまえて調べてみよう!!



水辺での活動なので、小学生のお子さんは保護者同伴でお願いします(中学生以上は1人で参加可)。

水辺という特殊な環境に負荷を与えますので、募集は先着20組までとさせていただきます。

原則年間を通して(7割以上)参加できる人を対象として募集します。保険の関係上あつぎこどもの森クラブ参加会員(年会費500円)になってもらいます。参加を希望する方は3日(木)~21日(日)の間に諏訪部 tyakasan51223@yahoo.co.jp まで連絡ください。先着順で受け付け20組を超えた方はキャンセル待ち隊員として登録します。参加する保護者名、こどもの名前学年、住所、連絡用のメールアドレス、緊急連絡用の携帯電話番号を明記して申し込んでください。指導陣:隊長諏訪部晶、ホトケドジョウ研究家住倉英孝、サポート陣:自然PJメンバー

実施日	学習	野外活動
① 4/10.9:20~・予16	公園・水辺の生き物	施設見学、日なた・日陰の、細流での生き物とり・トンボの羽化観察
② 5/8.9:20~・予14	カエル・イモリ	田んぼ・ため池での生き物とり・シュレーゲルアオガエルの観察
③ 6/12.19:30~・予18	ホタル	ゲンジボタル・ヘイケボタル・クロマドボタルの観察
④ 7/10.9:20~・予16	水生カメムシ	水中・水面・水辺の水生カメムシを探す
⑤ 8/21.9:20~・予27	トンボ	溜池・水田でのトンボとり・トンボ標本づくり、(黄昏トンボ観察)
⑥ 9/23.9:20~・予25	河川調査	荻野川で生き物とり・生き物の分類・説明
⑦ 10/2.9:20~・予8	外来生物	ウシガエル・セイタカアワダチソウの駆除、イナゴ捕り
⑧ 10/16.9:20~・予22	水生コウチュウ	七沢遠足・弁当持ち 七沢の休耕田で水生コウチュウ採集・観察
⑨ 11/13.9:20~予19	ホトケドジョウ	ホトケドジョウ生息数調査・体長・体重の計測実習
⑩ 12/11.9:20~予17	冬の生き物の過ごし方	冬場の生き物の過ごし方調べ・すみか作り
⑪ 2023.1/9.9:20~雨天中止	春の七草・落ち葉カキ	農業・自然・冒険PJ合同 落ち葉を集めて堆肥・カブトムシの養殖場を作る
⑫ 2/12.9:20~雨天実施	ヤゴの絵を描こう	いろいろなヤゴを観察してその特徴を絵にかく
⑬ 3/12.9:20~予18	ヤマアカガエル	ヤマアカガエルの卵塊調査・卵・オタマジャクシの観察

※服装は長袖長ズボンで、長靴、タオル、もしもの場合の着替え

※公園内の生き物は原則持ち出し・持ち込みができませんので、予めご承知おきください。

ただし、ものすごく多く生息するものは家庭での飼育・観察を認めます。

※ヒップウエーダー(長い長靴)、水網、バケツは貸し出します。

※冬季12月~3月は水に入らず実施しますが、要望があればこのほかにも特設します。