

2026年春（4月～5月） いきものガイドブック

はな むし
～花と虫～



あつぎこどもの森クラブ

https://atsugikodomonomori.com/ikimono_guide



あつぎこどもの森公園は、長い間、地元の人によって山の木は炭や薪に、谷戸は田んぼや畑として利用されていましたが、昭和40年代以降社会の変化と共に使われなくなりました。

昭和30年代までのこのような所には多くの生き物が生息し、生物多様性に富んだ所でした。人の手が入らなくなってやや少なくなったのですが、それでも今では珍しくなった貴重な生き物がいます。

2015年に神奈川県自然保護協会が選ぶ県内生物多様性ホットスポットとして選定されました。また2026年3月環境省から自然共生サイトに認定されました。

あつぎこどもの森公園憲章

私たち厚木市民は、「あつぎこどもの森公園」において、多くの生き物に恵まれた自然環境や里山の文化などの資源を守り、活かしながら、遊んで学んで元気になれる自然体験活動を通じてたくましい子どもたちを育てる取り組みを推進するため、この憲章を定めます。

- 私たちは、厚木市の生き物にとって重要な場所である「あつぎこどもの森公園」の自然環境を守り、育て、その大切さを伝えます。
- 私たちは、里山の自然環境の特性を活かした様々な体験の機会を子どもたちに提供し、生きる力を育みます。
- 私たちは、里山で継承されてきた農業や暮らしの知恵を伝承し、新たな里山の文化を育てます。

あつぎこどもの森クラブ いきものガイド

編集 楠実友

写真・絵 楠実友

監修 青砥航次

2026年4月7日

あつぎこどもの森クラブ

〒243-0202 神奈川県厚木市中荻野916-2 / Tel: 046-210-3433



だんだん暖かくな^{あたた}ってきて、花^{はな}がたくさん咲^さいてきたね！

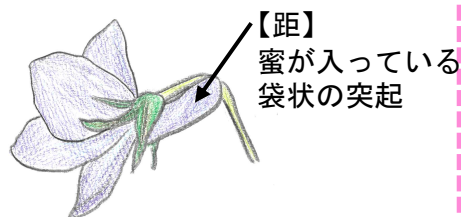
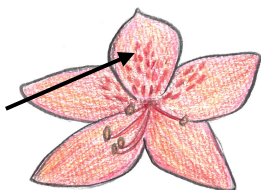
花^{はな}を咲^さかせる植物^{しょくぶつ}のほとんどはおしべ^{かふん}にある花粉^{かふん}を虫^{むし}がめしべ^{めしべ}に運^{はな}んで実^みをならせているよ。

花^{はな}たちは花びら^{はな}を目立^{めだ}つ色^{いろ}にしたり、蜜^{みつ}を出^だして、虫^{むし}に來^きてもらっているよ。

ど^{いろ}んな色^{かたち}や形^{はな}の花^{はな}がど^{むし}んな虫^{むし}を呼^よび寄^よせているか観^{かんさつ}察^{さつ}してみよう！

FOCUS




【ネクターガイド】
蜜^{みつ}がある場所^{あんない}を示^{もよう}す模様^{みつ はい}



5~10分^{ふん}ほど花^{はな}の前^{まえ}で待^まって、訪^{おとず}れる虫^{むし}を観^{かんさつ}察^{さつ}しよう！
訪^{おとず}れる虫^{むし}の□^いに✓^いを入^いれよう！

タンポポの仲間




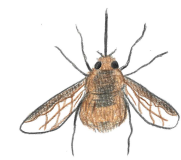
- ハナバチ 
- ハナアブ 
- チョウ 
- その他 ()

キク科タンポポ属

よく見^みると100個^{こいじょう}以上の小^{ちい}さい花^{はな}が一つ^{ひと}にまとま^{まと}っている。

スミレの仲間



- ハナバチ 
- ツリアブ 
- その他 ()

スミレ科スミレ属

花^{はな}の蜜^{みつ}への案内^{あんない}をする模様^{もよう}があり、蜜^{みつ}が入^{はい}っている距^{きよ}と
い^ふう袋^{ふくろじょう}状^{とつき}の突起^{とつき}をもつ。

ヤマツツジ



マルハナバチ



チョウ



その他 ()

ツツジ科ツツジ属

はな みつ あんない もよう
花の蜜への案内をする模様があり、めしべとおしべが
なが で
長くつき出る。

ホタルブクロ



マルハナバチ



その他 ()

キキョウ科ホタルブクロ属

はな うちがわ け は あしば おとず こんちゅう
花の内側に毛が生えている。それを足場に訪れる昆虫
みつ す
は蜜を吸っている。

ニシキウツギ



ハナバチ

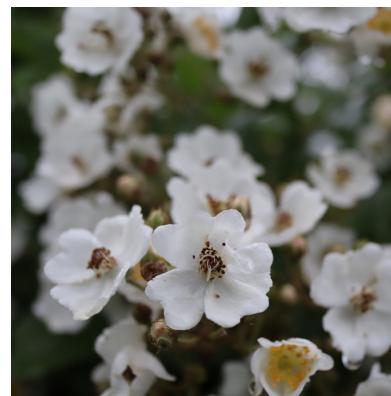


その他 ()

スイカズラ科タニウツギ属

さ はじ しろ べにいろ へんか
咲き始めは白く、やがて紅色に変化する。

ノイバラ



ハナバチ



ハナアブ



甲虫



その他 ()

バラ科バラ属

あま かお ふる ちゃいろ
甘い香りがする。古くなると、おしべは茶色くなる。

エゴノキ



ハナバチ



その他
()

エゴノキ科エゴノキ属

あま かお したむ さ みつ す むし
甘い香りがする。下向きに咲くため、蜜が吸える虫は
かぎ
限られる。

フジ



ハナバチ



その他
()

マメ科フジ属

はな ふさもと さき じゅん はな さ あま かお はな
花の房の元から先に順に花を咲かせ、甘い香りを放つ。

お気に入りの花

① 気に入った花を見つけたらスケッチしてみよう！

② 花にどんな虫が来るか観察してみよう！

来た虫の名前を下に書こう！

- ・
- ・
- ・

【参考資料】

・ 田中肇. 昆虫の集まる花ハンドブック. 文一総合出版. 2009